

- **Evaluation journées nationales**

2016

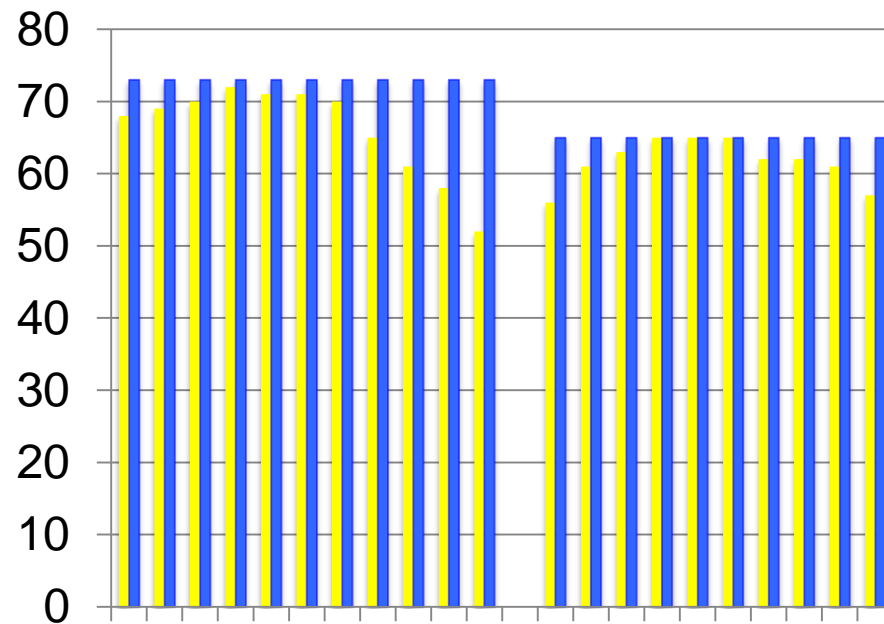
Les défis de l'avenir

Paul Rotsaert

1. Présence selon formulaires d'évaluation

- Jeudi: max 73
- Vendredi: max 65

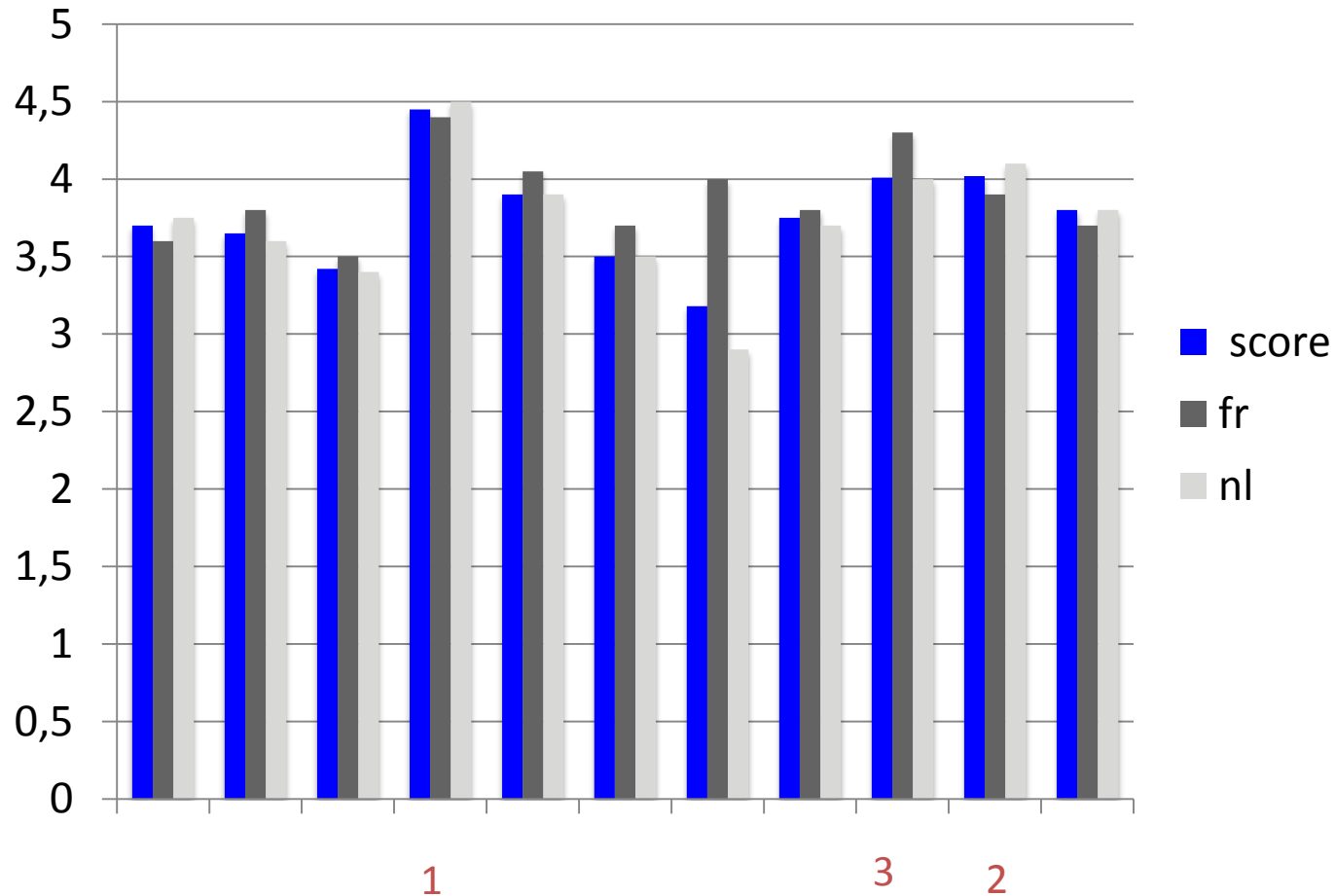
- Fr /NI: 33/105
- JE: 20/53
- VE: 13/52



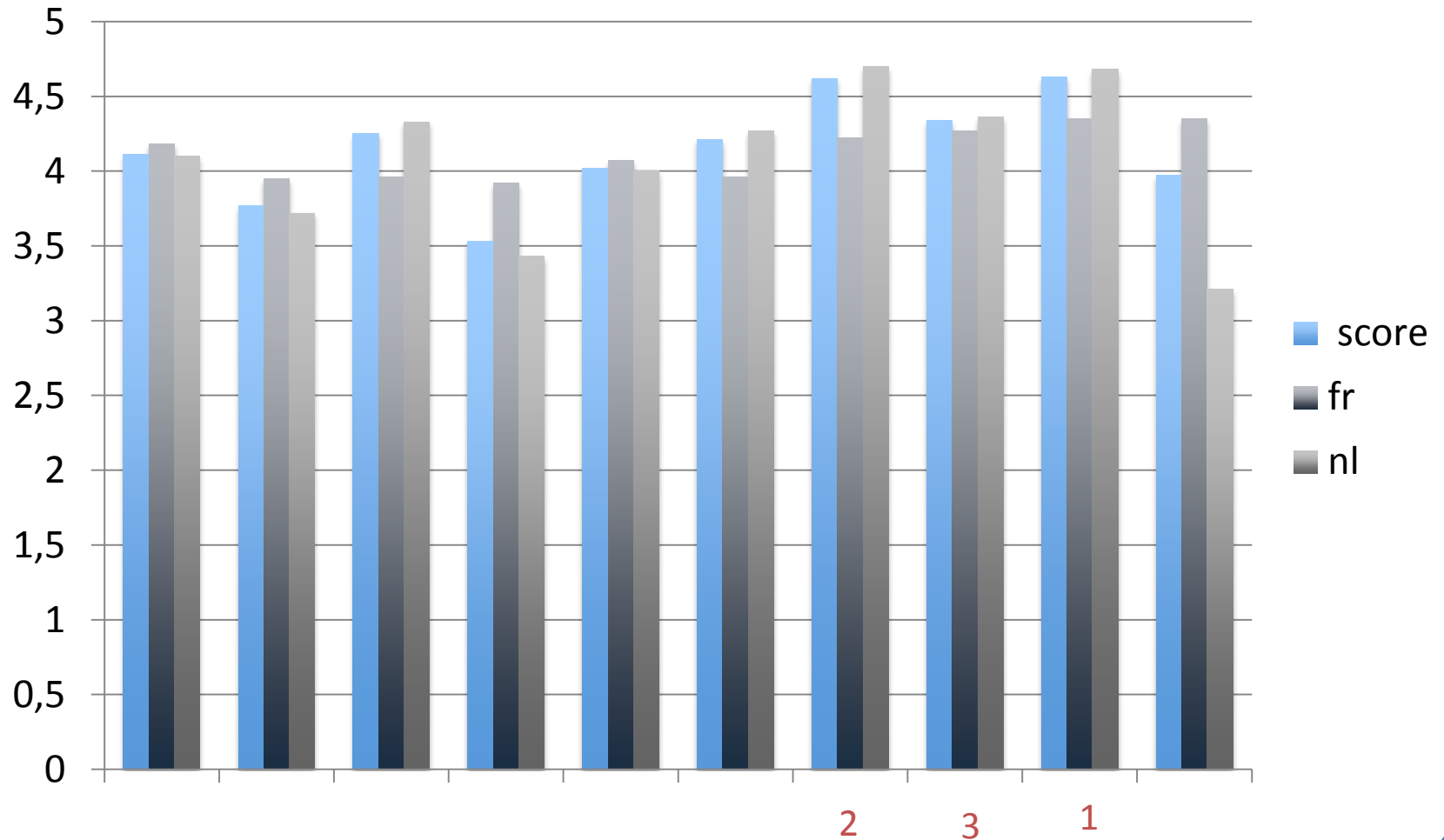
- Status quo quant au nombre

■ Nombre d'év. ■ 73-65

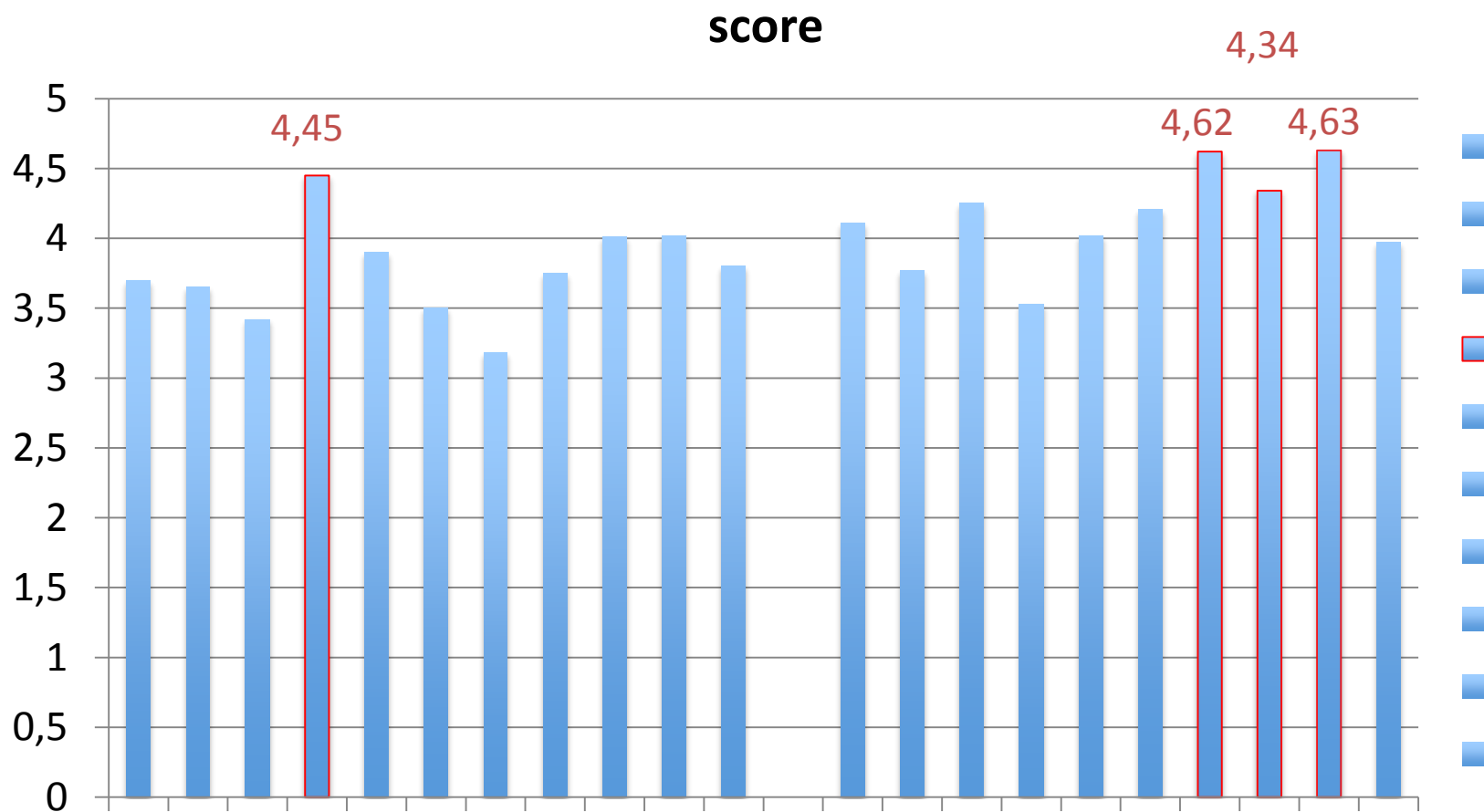
2. Scores orateurs jeudi



Scores orateurs vendredi



Scores orateurs total

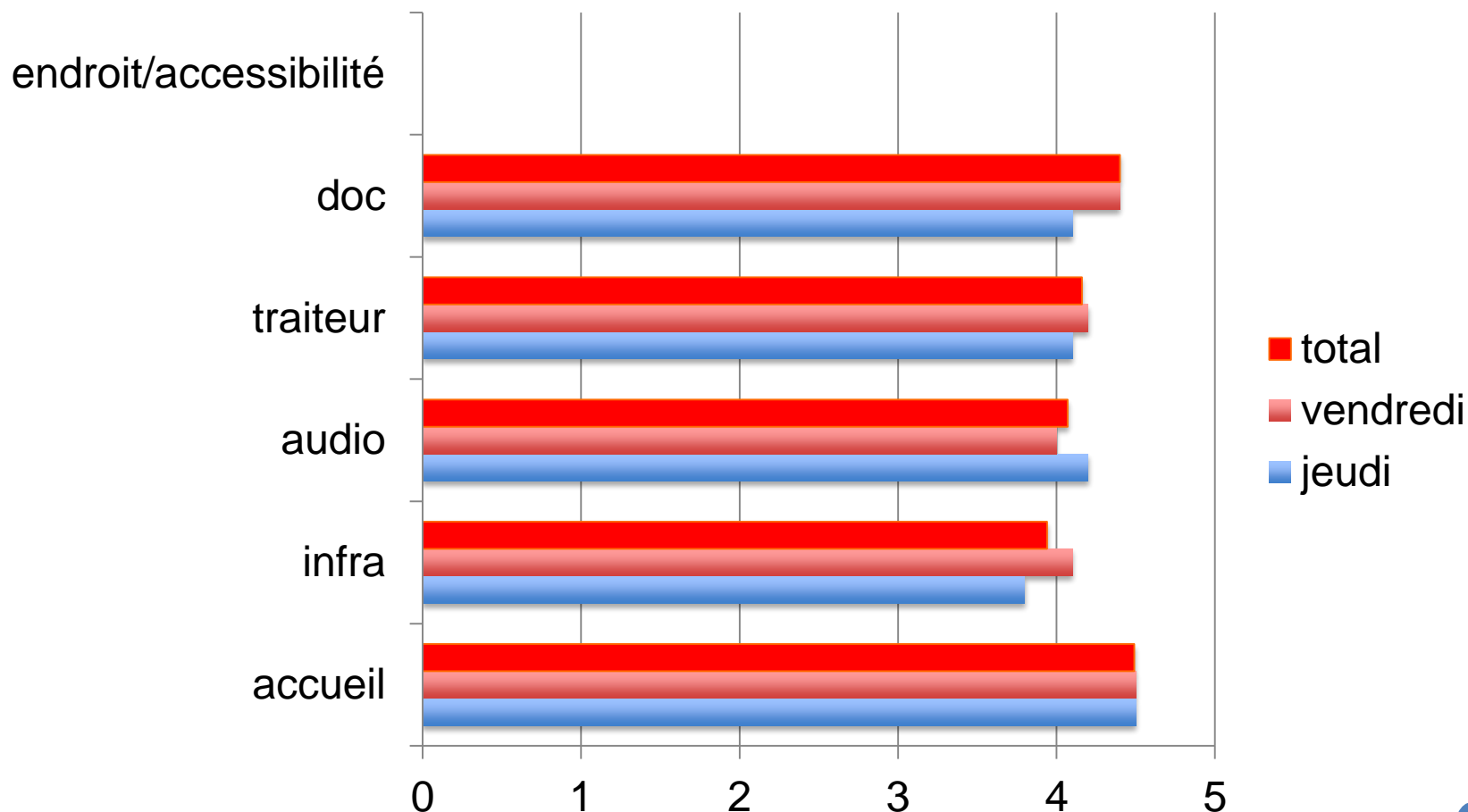


Conclusion orateurs 2016

- Scores excellents
 - La plupart +70%
 - Les Profs: score très élevé
- Vendredi: chiffres élevés
- Différence NL/FR existe
- Nombre de FR assez bas

Posters dans les 2 langues?

3. Organisation



Scores organisation 2016

REMARQUES GENERALES

- **Documentation**
 - très bonne
 - peu de remarques sur les transparents
 - 2 présentations manquent (2)
 - Transparents non conformes à la présentation (3)
 - Transparents dans les 2 langues? (2)
 - Impression trop petite (4)
 - Posters dans les 2 langues
- **Catering** en général peu de remarques – score diminuée
 - Tables débarrassées trop vite
 - Pas assez de tables
- **Audio** : autre formule
- **Endroit**
 - Pas assez de toilettes dames
 - Prévoir des écritoirs
- **Sujets**
 - **Félicitations!**



Evolution score organisation 2012-2016

	2012 (Elewijt)	2013 (Charleroi)	2014 (BXL)	2015 (BXL)	2016 (BXL)
accueil	84,51	82,75	89,25	90	90
infrastructure	74,11	75,67	84,5	83,4	79
audio	74,85	80,25	84,75	85,4	80
traiteur	84,76	74,25	87,25	87,4	83
documentation	66,40	62,12	71	76	88
endroit et accessibilité	62,63	62,75	85,5	86,4	-----

Série de propositions-sujets

- Comment rendre/maintenir le travail du MT sexy ?
- Epilepsie et poste de travail
- Réintégration: aspects pratiques, évaluation, exemples
- Incidence du travail "posté" sur le bien-être
- Relation entre travail posté, troubles de sommeil, prise de poids, dépression
- Implémentation AR réintégration sur le terrain
- Nouvelles de Fedris
- DMI
- 1 an de réintégration: où en sommes-nous?
- Table ronde pour partager les expériences
- Toxicologie
- Fedris législation, déclaration, dermatologie
- Ecartements: comment concrétiser? (demande relative à l'accueil de réfugiés et RA)
- IBSR/CARA
- E-Health
- Radio-ionisation
- Analyses des machines
- Ophtalmologie

Suite

- VOF/VOP
- RAPSY
- Expériences avec l'AR radiation électromagnétique
- Utilité de l'usage de 'big data' pour évaluer le burnout professionnel
- Travail de nuit/posté: effets sur le bien-être et la santé
- Indépendance des MT vis-à-vis empl. trav. – une fiction?
- Retour au travail
- Surveillance médicale amiante/silice
- AFSCA critères pour remplir le formulaire évaluation de la santé
- Analyse des risques hygiène

Nouvelles idées

- Prévoir la possibilité de réagir, poser des questions via sms – les projeter en temps réel
- Assortir chaque présentation d'un "message à retenir" pouvant être appliqué dans la pratique journalière
- Faire traduire les posters
- Réunir les meilleurs orateurs sur 1 jour
- Tombola par jour (2x)
- Approfondir les sujets / traiter moins de sujets

SUJETS (1)

1. Réintégration

1. Aspects pratiques, évaluation, exemples)
2. Implémentation AR réintégration dans la pratique
3. 1 an de réintégration: où en sommes-nous?
4. Retour au travail

2. AR radiation électromagnétique

1. Expériences avec -
2. Radio-ionisation
3. Exposition radioactivité,,,,,,

1. DMI

1. DMI
2. E-health

SUJETS (2)

1. Sujets médicaux

1. Toxicologie 2X
2. Evaluation des risques et conseil de prévention dans les secteur de recherche développent cellulaire,,
3. Ophtalmologie
4. Effets sur la santé d'un monde digitalisant
5. Surveillance médical amiante/silice
6. Travail de nuit/posté et effet sur le bien-être et la santé
7. Epilepsie et poste de travail
8. Relation entre travail posté, troubles de sommeil, prise de poids, dépression

2. Fedris et instances officielles

1. Nouvelles de Fedris
2. Fedris législation, déclaration, dermatologie(?)
3. VOP/VOF
4. IBSR/CARA
5. AFSCA critères pour remplir l'évaluation de la santé (alimentation)

SUJETS (3)

1. Comment rendre/maintenir le travail du MT sexy ?
2. Incidences du travail "posté" sur le bien-être
3. Table ronde pour partager les expériences
4. Ecartements: comment?
5. Analyses des machines
6. RAPSY
7. Utilité de l'usage de 'big data' pour évaluer le burnout professionnel
8. Indépendance du médecin du travail vis-à-vis de l'empl., le trav. - fiction?
9. Analyse des risques hygiène

Conclusion - Organisaton

En général: très bonne évaluation
salle trop chaude +++
traduction posters +
traduction parfois caduque +
peu de toilettes ++++
division vendredi/jeudi: aucune différence

Points d'amélioration-idées
location perd sa valeur dû à
l'accoutumance
transparents illisibles (2 par page?)

Promotion de la présence
attestations à la fin de chaque journée?
tombola à la fin de chaque journée?

Formulaires d'évaluation adaptés

NL – FR (OK)
Insérer des points d'amélioration
Demande de nouveaux sujets: grand succès
Division je/ve: pas vraiment nécessaire
Audio (traduction-présentations-projection...)